





Adatlap / Datasheet

| Modellszám és megnevezés / Number and name | Kép / Machine Picture | Jelölés max. befoglaló mérete / Marking scope (mm) | Lézer forrás / Fiber Laser source | |
|---|---|--|-----------------------------------|--|
| CAXTM_MINI_20 20W Fiber lézer jelölő mini kialakítás / Fiber laser marking machine mini type |  | 100*100 (nagyobb méretű jelöléshez rendelhető lencse) | Fiber Raycus | |

2. A fiber jelölőgép főbb elemei (a dobozban) / Main configuration of the fiber marking machine:

| Megnevezés / Name | Egység / Unit | Darabszám / Quantity |
|--|---------------|----------------------|
| Alumínium elektronikai gépház a vezérléssel, lézerforrással (20W), a tetején alumínium furatolt asztal / Steel box with laser source, controlboard, alu table on the top | Pcs | 1 |
| Lézerfejtartó oszlop (500mm), lézerfej, galvofej, lencse (100*100mm) / Pillar, laser head galvohead, lens | Pcs | 1 |
| Pedál váltó / Foot control | Pcs | 1 |
| Led világítás, vörösfényű pozíciójelző / Outer red pointer & LED light | Pcs | 1 |
| Védőszemüveg / Protective glasses | Pair | 1 |

3. Javasolt kiegészítők, fogyó anyagok listája / Consumables, other equipments:

| Kép / Picture | Megnevezés / Name | | | |
|---|---|--|--|--|
|  | Forgató egység / 80mm Rotary device | | | |
|  | Fiber 100 mm-es forgató egység / 100 mm rotary device | | | |
|  | Forgató egység 80mm 90° / 80mm 90 degr. Rotary device | | | |
|  | Forgató egység 100mm 90° / 100mm 90 degr. Rotary device | | | |

| | | | | |
|---|--|--|--|--|
|  | Fiber 50 mm-es forgató gyűrűhöz kézi rögzítéshez | | | |
|  | Fiber 65 mm-es forgató gyűrűhöz automata rögzítéssel | | | |
|  | Lencse 200 x 200 mm-es jelöléshez / Wavelength F-theta lens 200*200mm | | | |
|  | Lencse 100 x 100 mm-es jelöléshez / Wavelength F-theta lens 100*100mm | | | |
|  | Lézerfény védelmi szemüveg / Laser-proof goggles | | | |
|  | Tápegység lézerhez HF200W-S-24 / Laser power supply | | | |

4. A Fiber jelölő gép főbb elemei / Main configuration of Fiber laser marking machine:

| | |
|--|---|
| Modellszám | CAXTM_MINI_20 |
| A gép külső megjelenése / Machine Outlook | Nyitott asztali típus / Open Type |
| Lézer forrás gyártója / Fiber Laser source | Raycus |
| Lézer fej gyártója / Laser Head | SINO galvo fej /SINO galvo head |
| F-theta lencse / F-theta scan lens | Wavelength Szingapúr / Wavelength Singapore |
| Vezérlő rendszer /Control system | Control board: JCZ Original one EZCAD software version:2.14+ latest verision,can update in any time,support windows 7 64bit, windows 8 and 10. |
| Támogatott formátumok / Supported formats | Support Photoshop, Coral draw and format AI, PLT, DXF, BMP, DST, DWG, DXP etc |
| Munkaasztal / Working table | Mélységben és keresztirányban állítható asztal / 2D (X-Y worktable). |
| Hűtés / Cooling | Nincs, léghűtéses / No, aircooling |

5. Jelölés max. befoglaló mérete / Marking scope:

| | |
|---|---|
| Alkalmazott lencse / Type of lense | Jelölés maximális mérete / Marking scope |
| Wavelength F-theta lens 100*100 mm | 100*100 mm |
| Wavelength F-theta lens 200*200 mm | 200*200 mm |

6. Gép műszaki paramétereit / Machine Technical Parameter

| | |
|-------------------------------------|------------------------|
| Modellszám / Series | CAXTM_MINI_20 |
| Jelölés max mérete / Marking Scope | 100*100mm, 200*200mm |
| Jelölés sebessége / Marking speed | 7000 ms |
| Lézer teljesítmény / Laser power | 30W |
| Teljesítmény felvétel / Gross power | < 0,8 kW |
| Gép tömege / Gross weight | 96 kg |
| Fázis / Phase | 1 fázis / Single-phase |
| Feszültség / Voltage | 220V |

| | | |
|---|---|---|
| Frekvencia / Frequency | 50Hz/ 60Hz | |
| A lézer paramétere / Laser parameters | | |
| Optikai lézer / Optical laser | Raycus laser | |
| Lézer hullámhossza / Laser wavelength | 1064 nm | |
| Lézer energia kibocsátás / Average output power | 20W | |
| Fényhatással jár-e / Whether or not to bring the light | Igen / Bring | |
| Frekvencia határ / Modulation frequency range | 20kHz - 80 kHz | |
| Várható élettartam munkaórában / Working hours of the laser source average | 100.000 | |
| A galvo fej paramétere / Galvo parameters | | |
| Maximális sebesség / Maximum speed | 7000 mm/s | |
| Felbontás / Resolution | 0,001 mm | |
| Visszaállási pontosság / Repositioning precision | +/- 0,003 mm | |
| Galvo fej szerepe / Operation of Galvo head | A Galvo tükör irányítja a lézerfényt a megfelelő helyre, ebben a nagy pontosságú szervó motor, a tükör, F-theta lencse, tápegység segít /Galvo mirror is set to track operation of the laser executive mechanism, and it mainly consists of high accuracy servo motor, motor driven plate, mirror, F-θ lens and dc supply of power. | |
| Optikai jellemzők / Optical output characteristics | | |
| Jelölési terület /Marking area | 100*100 mm | |
| Minimális vonalszélesség / Minimum line width | 0,01 mm | |
| Minimális karakter magasság / Minimum height of | 0,2 mm | |
| Rendszer jellemzők / System properties | | |
| Áram ellátás /Laser power supply | 0.8KW/AC220V/50Hz~60Hz | |
| Mechanikus mozgató munkasztal / Manual working table stroke | Legnagyobb emelési magasság 285 mm / Movements itinerary 285 mm (desktop type) | |
| Elvárt környezeti feltételek / Environmental | 0 ~ 35 ° C, 90% pártartalom / humidity | |
| Befoglaló méretek, tömeg / Size, weights | | |
| A gép méretei / Equipment size | 76cm*68cm*77cm | |
| Nettó tömeg / Net weight | 55 kg | |
| 7. Műszaki dokumentációk / Technical documents | | |
| Dokumentáció megnevezése / Name | Mennyiség / Quantity | Megjegyzés / Remarks |
| Üzemeltetési dokumentáció / The instruction for use, maintenance instruction | 1 másolat / 1 copy | Üzembehelyezés, működtetés és karbantartási utasítások / Contain equipment operation, installation and maintenance of the content |
| 8. Fogyó anyagok / Consumables | | |
| Name | Csereidőszak / Replacement Time | |
| Tápegység lézerhez / Laser power supply | Nem jellemző a fogyóanyag felhasználás, de az üzemelés biztonságos fenntartása miatt javasolt raktáron tartása | |
| 9. Jelölhető anyagok / Applicable materials | | |
| Fémek arany, ezüst, rozsdamentes acél, szénacél, réz, alumínium, króm, bronz / Many type of metals: Gold,Silver,Stainless Steel,Copper,Aluminum,chrome Brass,etc | | |
| Ötvözetek és fémoxidok, anodizált alumínium / Alloy and metal oxides: Anodized Aluminum | | |
| Nem fémes anyagok és felületkezelt anyagok, szilikon ostyák, poly urethan, kerámiák / Some non-metallic materials & Special surface treatment:silicon wafer, Poly urethane, ceramics, | | |
| Műanyag, gumi, epoxy gyanták, PVC, PC, ABS, bevonó filmek stb. / Plastic, rubber, epoxy resin, PVC, PC, ABS, Coating film etc | | |
| 10. Alkalmazó iparágak / Applicable Industry | | |
| Elektromos eszköz, elemek gyártói / Electrical Engineering and Electrical part and component | | |
| Telefongyártók /Mobile (Cover, battery, keyboard, iPhone Case) | | |
| Ékszergyártás / Jewellery(Ring, pedeant, bracelet),eyeglass,clocks and craft | | |
| Építőipar, PVC csövek / Building materials,PVC pipe | | |
| Autóipar / Car motor car spare part, Insurment and meters and cutting tool | | |
| Repülőgépipar / plastic case,aviation and aerospace, | | |
| Katonai termékek / Military product,hardware fitting and accessory,sanitary appliance | | |
| Élelmiszer-, gyógyszeripar, gyógyászati segédeszközgyártás, szolár ipar / food and beverage ,Medicine package and medical instrument,solar Pv industry | | |
| 11. Jelölés, gravírozás minták / Marking and engraving samples | | |
| Jelölés rozsdamentes acélra/ SS marking | Jelölés alumíniumra / Aluminium engraving | Jelölés műanyagra / Plastic engraving |



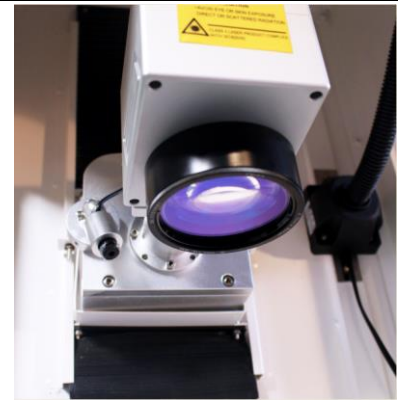
QR kód elektromotoron/ QR code on magnetic sheet Billentyűzet jelölés / Marking on keyboard



12. Gépre vállalt garancia / Machine Warranty

1 év a teljes gépre, 1 év a fiber lézer forrásra / 1 years warranty for the whole machine , 1 years warranty for the fiber laser source

13. Képek / Machine pictures



14. Betanítás / Training:

Ügyfeleink küldhetnek munkatársat betanulásra üzemünkbe, vagy cégünk munkatársa megy ki a telepítés helyszínére. /Customers can send technician to our factory to accept training or we send technician to customer's factory to train the workers until they master the technique of using the machine.